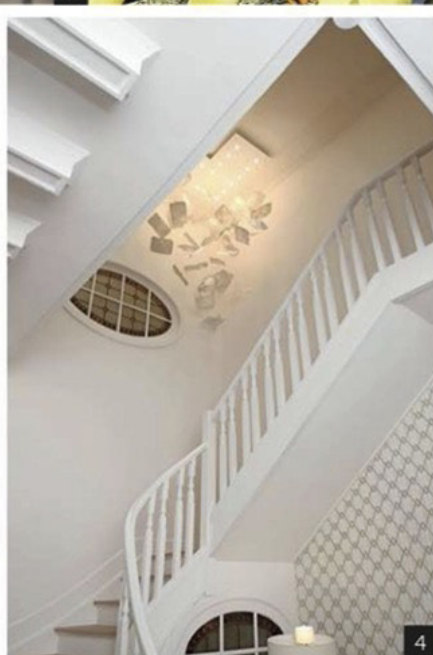
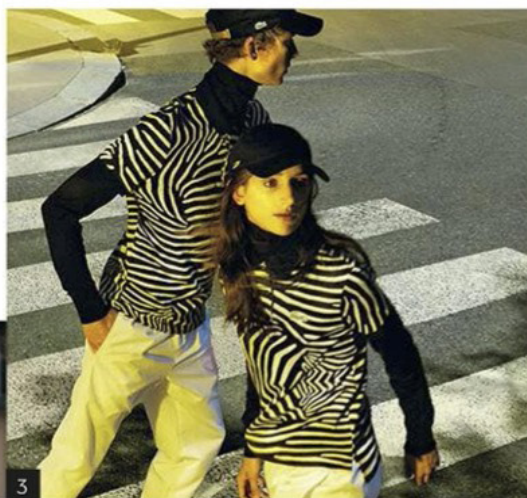


NICE TO KNOW

| RÉALISATION BEN HERREMANS |



1

3

2

4

1 À BICYCLETTE

Le vélo électrique intelligent **ANGELL** a été conçu par le designer français Ora Ito (connu, entre autres, pour son travail pour Nike, Citroën et le groupe de luxe LVMH). Destiné à la ville, il ne pèse que 13,9 kilos. Sa batterie amovible de 2 kilos se charge en 2 heures, pour une autonomie de 70 kilomètres. L'Angell est pourvu d'un GPS, et son logiciel intégré contribue à plus de sécurité.

www.angell.bike

2 VASE FLEURI

Filippo Petrioli a créé pour **SIVI-CREATIONS** une collection de vases composés d'une armature d'aluminium laqué et d'un pied en résine synthétique colorée. Le support, décoratif, donne aussi appui à une composition florale dont la couleur est mise en évidence par le jeu entre blanc et transparence. Filippo Petrioli, qui a étudié l'architecture, avait déjà signé la série de lampes décoratives FO2.

www.sivi-creations.com

3 LA LOI DE LA JUNGLE

Le crocodile vert de **LACOSTE** reçoit la compagnie de quatre autres animaux sauvages : le zèbre de Guévré, la grenouille verte et noire, le jaguar et la libellule fanion d'Halloween. Pour célébrer la Nature et plaider en faveur de sa préservation, Lacoste et **NATIONAL GEOGRAPHIC** présentent une collection capsule dont chaque pièce imprimée s'accompagne d'un tag explicatif au sujet des animaux.

www.lacoste.com

4 BELLE ADRESSE

LE BEAU A UNE ADRESSE plus précisément le 313, avenue Molière à 1180 Bruxelles. Née de l'initiative d'Isabelle Leclercq, cette galerie boutique célèbre le design sous toutes ses formes, et tout y est à vendre. Ouverte sur rendez-vous et durant les expositions d'art, les présentations d'auteurs ou de mode, les rencontres artistiques, littéraires ou culinaires, et les concerts de chambre.

www.lebeauauneadresse.com