

BELGIQUE

FEUX  
OUVERTS  
BIEN  
AU CHAUD

# ELLE DECORATION

DÉCEMBRE 2024

**MAGIE**  
MAROCAINE

DU RIAD SECRET  
AUX TABLES FESTIVES DE DAR AHLAM

RENDEZ-VOUS CHEZ

ISABELLE LECLERCQ

# LA BEAUTÉ EN PARTAGE

Le Beau a une Adresse. Tout un programme, me direz-vous. Mieux, un concept, le nom de la "Maison d'Art" fondée par la collectionneuse Isabelle Leclercq, à Bruxelles. Visite guidée.

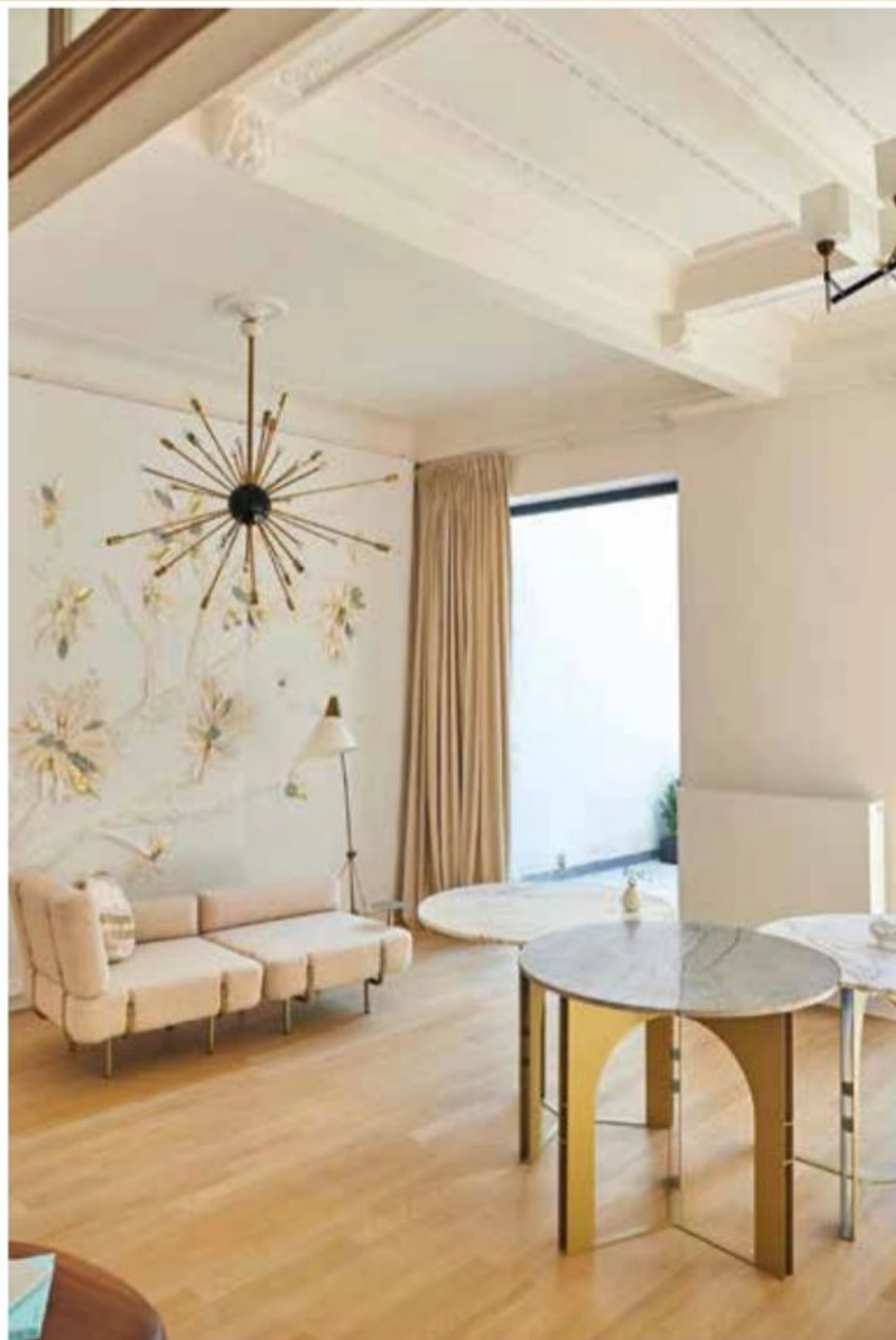
par Raoul Buyle photos Constance Le Hardy



La beauté est une émotion, dit Isabelle Leclercq. Elle nous signifie que la vie a du sens. Mais il ne s'agit en rien d'un jugement ! Ce qui est beau pour moi ne l'est pas forcément pour quelqu'un d'autre. La beauté répond à la plus grande subjectivité, celle du cœur. Cette rencontre avec le beau, cette harmonie, cette sérénité, Isabelle Leclercq se plaît à les partager avec chaque visiteur reçu chez elle en particulier (ou en groupe). Où ? Dans une maison patricienne de l'avenue Molière, à Uccle, où l'art se découvre in situ, se vit et se savoure. Une collection d'œuvres contemporaines, d'objets design insolites et de mobilier vintage mid-century ; un décor qui évolue selon les découvertes d'Isabelle et ses coups de cœur. ►

← **Isabelle Leclercq**

Si ma Maison était une couleur, ce serait le rose poudré ; une tonalité délicate, sensuelle, subtile.



Côté rue, dès l'entrée, le ton est donné : «C'est beau» est écrit en toutes lettres sur une sculpture calligraphique d'Alessandro Filippini. Côté cour, les salons se succèdent, les références décoratives et les artistes dialoguent en harmonie, dans une ambiance intimiste qui répond au goût exquis et à l'intuition d'Isabelle (qui fut aussi, rappelons-le, décoratrice et architecte d'intérieur). «J'ai à cœur, dit-elle, d'acquiescer ces objets d'art, de les sublimer et d'inviter les visiteurs à les imaginer chez eux.» Car, ici, tout est à vendre, tableaux, sculptures, mobilier... « En tant que collectionneuse, je ne m'inscris pas dans la possession, mais plutôt dans la transmission. » Plus qu'une visite, une expérience. ■

● Visites uniquement sur RDV : [lebeauauneadresse.com/visite](http://lebeauauneadresse.com/visite)

#### ↑ Dans le salon

Du mobilier italien des années 1950, un papier peint inspiré par l'œuvre de Cocteau, et, dans l'alcôve, une sculpture végétale de Michel Muller.

#### ↗ La perle dans l'art

Focus sur l'œuvre de l'artiste Stefana McClure : Silenced Voices, Forough Farrokhzad (une poétesse iranienne décédée en 1967).

#### ← Sur mesure

"Adaptable Sofa" et "Sinuous Tables", créés pour la Maison par Olivier Vitry (Claisse Architectures) ; panneaux décoratifs avec fleurs en relief (Manufacture Bernard Depoorter).